

دستور العمل نصب

سوپر والو سری T

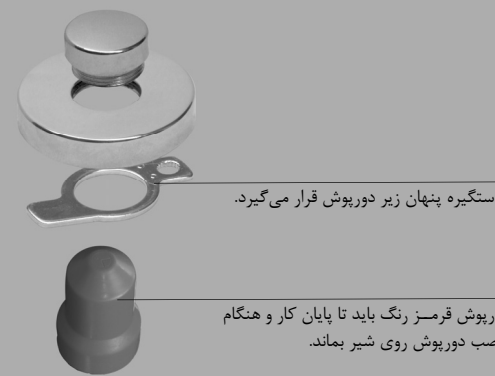
تعریفی تازه از شیر ورودی واحدهای ساختمانی



سوپروالو T2
با انعطاف در نوع و سایز ورودی و خروجی (با استفاده از اتصالات T2)

سوپروالو T1
با اتصالات ثابت در سایزهای ۱۶، ۲۰ و ۲۵ میلیتر

بسته‌های شیرهای سوپروالو سری T به صورت استاندارد شامل بدنه و توپی، دورپوش گرد کروم، دستگیره‌ی مخفی، دورپوش محافظ و برسور دستورالعمل نصب است.



دستگیره پنهان زیر دورپوش قرار می‌گیرد.

دورپوش قرمز رنگ باید تا پایان کار و هنگام نصب دورپوش روی شیر بماند.

از این که شیر سوپروالو سری T را برای سیستم لوله‌کشی سوپریایب خود انتخاب کرده‌اید بسیار متشکریم. خواهشمندیم به نکات زیر توجه فرمایید:

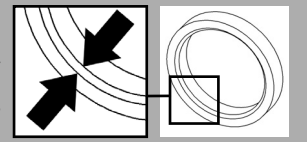
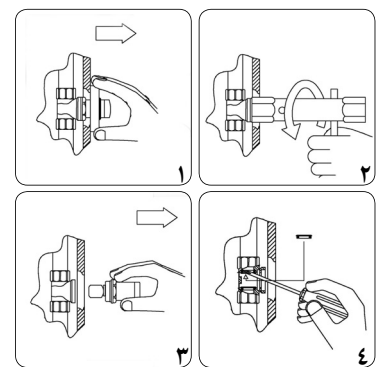
- شیرهای سوپروالو سری T فقط با سیستم لوله‌کشی سوپریایب+ قابل استفاده است.
- شیر سوپروالو سری T در دو نوع T1 با توپی ساده و T2 با توپی ضد رسوب عرضه می‌شود. اتصالات سوپروالو T1 ثابت است اما در سری T2 از اتصالات متنوع‌تری می‌توان استفاده کرد.
- توجه:** برای نصب سری T2، باید از اتصالات T2 مطابق با نیاز استفاده کرد. این اتصالات باید به صورت جداگانه تهیه شوند.

نکات مربوط به نصب:

- اگر شیر به صورت توکار و در مسیر لوله نصب می‌شود:
- توجه داشته باشید که محل شیر (با توجه به بیرون ماندن دورپوش) مناسب باشد و زیبایی کار را هم در نظر داشته باشید. در صورت لزوم تاییدیه لازم را در این خصوص اخذ کنید.
- محل عبور لوله را طوری انتخاب کنید که امکان سوراخ‌کاری وجود نداشته باشد.
- در صورت نصب شیر برای سرد و گرم، به تراز بودن آنها و همچنین حفظ فاصله‌ی لازم (به طوری که دورپوش‌ها را بتوان کنار هم نصب کرد). توجه داشته باشید. **توجه:** حداقل فاصله‌ی مرکز به مرکز دو شیر، ۸ سانتیمتر است.
- در هنگام نصب و پس از آن هنگام نازک‌کاری باید توجه شود که شیر عمود به دیوار و تراز قرار گیرد.
- مجموعه‌ی دورپوش پس از پایان نازک‌کاری و رنگ نصب می‌شود. لطفاً بسته‌ی آن را در جای مطمئن نگهداری کنید یا آن را همراه با توضیحات به شخص مرتبط تحویل دهید.
- در صورتی که پس از نازک‌کاری نیاز به افزایش طول شیر باشد، از رویچ‌توییچ سوپروالو استفاده کنید.
- شیرهای سوپروالو سری T در فشار تست سوپریایب (۱۵ بار- دو ساعت) آب‌بند است. این شیرها در درازمدت، فشار ۱۰ بار را در دمای ۹۰ درجه سانتیگراد تحمل می‌کنند.

تعمیر شیرهای سوپروالو سری T

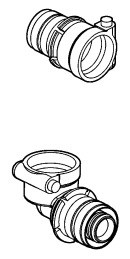
- قبل از شروع، از تخلیه‌ی آب اطمینان حاصل کنید.
- شیر را در وضعیت باز قرار دهید. دورپوش را جدا کرده با استفاده از آچار شمع، مغزی شیر را باز کنید.
- قطعات لازم را تعمیر یا تعویض کنید. در صورت نیاز به تعویض، فقط از یدکی اصلی سوپروالو استفاده کنید.
- قطعات را مجدداً در سر جای خود نصب کنید. باز و بسته کردن شیر در دفعه‌ی اول ممکن است کمی دشوارتر باشد.



توجه: هنگام تعویض رینگ‌های تفلون، دقت کنید که رینگ‌ها حتماً از ناحیه‌ی پیچ خورده با توپی شیر در تماس باشند.

اتصالات سوپروالو T2

شرح	سایز	شماره فنی
رابط	16	1023263T
	20	1023264T
	25	1023265T
زانویی	16	1023266T
	20	1023267T
	25	1023268T

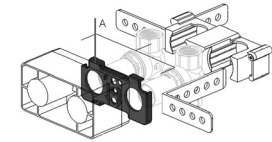


توجه: برای نصب اتصالات T2، کفایت بین را بیرون کشیده و پس از جازدن شیر در اتصال، بین را به داخل فشار دهید.

لوازم جانبی سوپروالو T

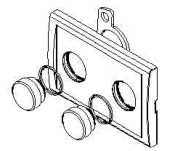
قطعات زیر را می‌توانید برحسب نیاز و سلیقه انتخاب کرده و به صورت جداگانه تهیه نمایید.

شرح	نوع	شماره فنی
دورپوش تک	پدکی-کروم	1011721T
	کروم مات	1011722T
سرشیر گرد	کروم	1011716T
	کروم مات	1011726T
سرشیر اهرمی	کروم	1011717T
	کروم مات	1011727T



● برای نصب شیر آب سرد و گرم در کنار هم استفاده می‌شود و امکان نصب روی دیوارهای سبک را فراهم می‌کند.

شرح	نوع	شماره فنی
دورپوش دوبل	کروم	1011731T
	کروم مات	1011732T
	سفید	1011733T



● برای استفاده از این دورپوش‌ها بهتر است از پایه دوبل استفاده شود.

قطعات یدکی:

شرح	سایز	شماره فنی
پدکی مکانیزم سوپروالو DN8	برای سوپروالو T1 - ۱۶	1011713T
پدکی مکانیزم سوپروالو DN15	برای سوپروالو T1 یا T2 - ۲۰ و ۲۵	1011715T
پدکی مکانیزم ضد رسوب سوپروالو DN15	برای سوپروالو T1 یا T2 - ۲۰ و ۲۵	1011714T
شرح	سایز	شماره فنی
پدکی رینگ تفلون DN8 (جفت)	برای سوپروالو T1 - ۱۶	1011718T
پدکی رینگ تفلون DN15 (جفت)	برای سوپروالو T1 یا T2 - ۲۰ و ۲۵	1011719T



شرح	سایز	شماره فنی
سه‌راه	16	1023268T
ته‌بند	-	1023261T
	1/2	1023285T
رابط رویچ	1/2	1023275T
	3/4	1023276T

شرح	نوع	شماره فنی
دورپوش تک	پدکی-کروم	1011721T
	کروم مات	1011722T
سرشیر گرد	کروم	1011716T
	کروم مات	1011726T
سرشیر اهرمی	کروم	1011717T
	کروم مات	1011727T
رویچ توییچ	-	1011712T

● برای دورپوش دوبل قابل استفاده نیست.

● در مواقعی که بدنه زیر گچ یا کاشی قرار می‌گیرد، از این قطعه جهت افزایش طول استفاده می‌شود.



برای اتصال سیستم لوله‌کشی سوپریایب+ به فن‌کوئل و کنتورهای آپارتمانی یا در صورتیکه نیاز به استفاده از شیر توکار نباشد، می‌توانید از شیرهای سوپروالو سری S استفاده نمایید.

سری S، مجموعه دیگری از شیرهای ورودی واحدهای ساختمانی است که در چهار نوع S1، S2، S3 و S4 به بازار عرضه می‌شود.

برای کسب اطلاعات بیشتر می‌توانید با نمایندگی‌های سوپریایب تماس بگیرید یا از سایت سوپریایب به آدرس www.superpipe.ir دیدن نمایید.